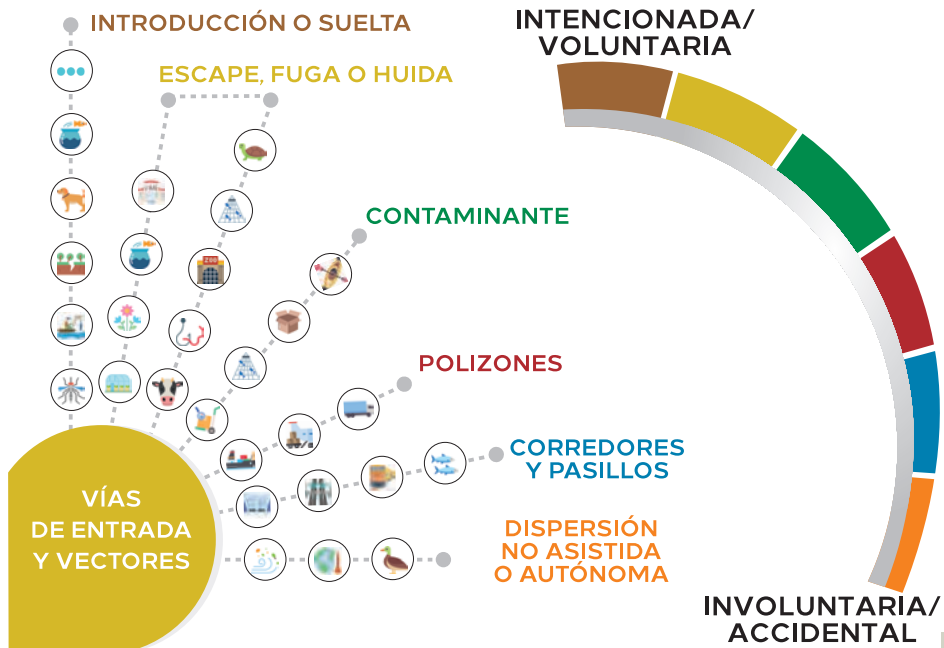


## VÍAS DE ENTRADA Y VECTORES

El mecanismo de entrada de las especies exóticas se denomina vía de entrada, (*pathway*, en inglés) y cada una de estas vías de entrada, a su vez, están mediadas por una serie de vectores que son las actividades que median esta introduc-

ción. Estas vías de entrada se han clasificado en seis tipos en función de su naturaleza y grado de voluntariedad y o intencionalidad. Por orden decreciente de voluntariedad tenemos





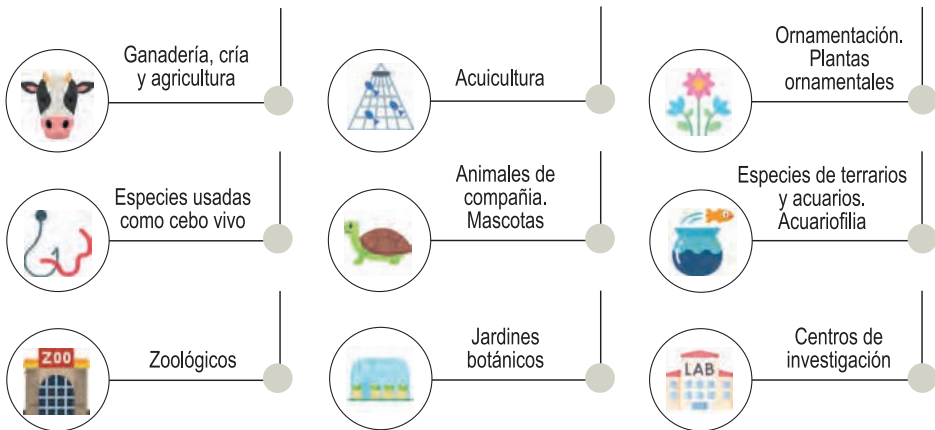
# INTRODUCCIÓN O SUELTA

Vías de entrada causadas por la suelta voluntaria y activa al medio natural de individuos de especies exóticas con distintos objetivos.



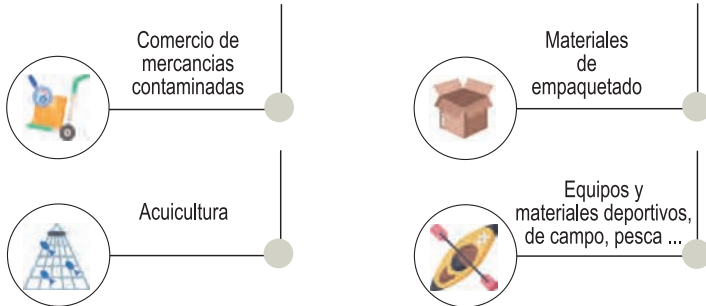
# ESCAPE, FUGA O HUIDA

En ocasiones las especies son traídas voluntariamente para su cría, cultivo o tenencia en cautividad. Sin embargo, su introducción al medio natural no es intencionada, sino que ésta se escapa llegando al medio.



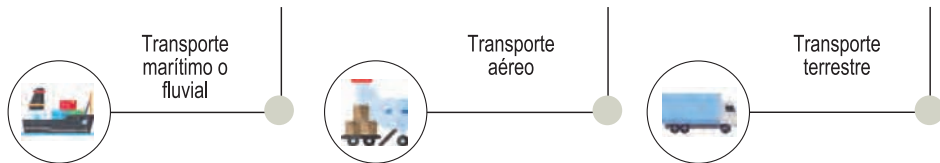
# CONTAMINANTE

En este caso la introducción en sí misma no es intencionada ya que la especie llega como contaminante en un producto, elemento u otro ser vivo.



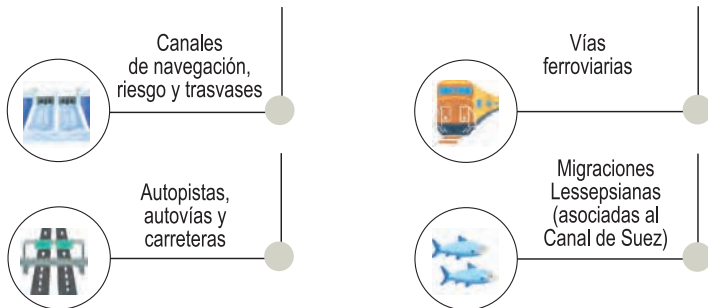
# POLIZONES

Se trata de la introducción no intencionada de especies que están unidas o se alojan dentro de una mercancía o un sistema de transporte y su presencia se desconoce.



# CORREDORES Y PASILLOS

Se trata de una introducción no intencionada mediada por la construcción de infraestructuras que conectan regiones antes aisladas.



# DISPERSIÓN NO ASISTIDA O AUTÓNOMA

Es una introducción involuntaria a través de fronteras políticas y fruto de una dispersión natural de especies exóticas introducidas y presentes en regiones limítrofes.

